



M618XSD



Vertical Mouse User Manual

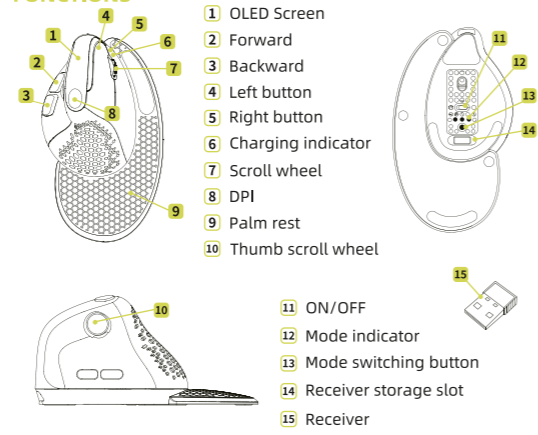


Thank you for choosing DELUX SEEKER, please read all instructions thoroughly before beginning the installation.

SYSTEM

Windows7/Windows8/Windows10/MacOS.

FUNCTIONS



Charging Mode

Connecting the mouse to the USB port via type C. The indicator light turns red when charging, the light goes off after full charged.

1.

Wired/2.4G wireless/bluetooth switching

Tap the mode switching button can switch the connected mode, the corresponding mode indicator flashes (the light goes off when wired connected)when you in one status,and the OLED screen will show you the connected mode.

Connected Mode

Wired mode : Connecting the mouse to the computer via type C, tap the switching button until the light goes off PS. Wired mode is available to use when you turn ON or OFF the mouse.

2.4G Wireless mode : Turn on the mouse after inserting the receiver into device,then tap the switching button to 2.4G wireless mode. The mouse can be used when the corresponding indicator light goes off. (If you need to reset the mode : press the switching button for about 3s when you are in the 2.4G mode, the indicator light flashes quickly then goes off means you reset the mode successfully.)

BT mode : Turn on the mouse, tap the switching button to BT1/BT2 mode. The corresponding indicator light flashes means you entered the BT mode. The indicator light will flash quickly when you press the switching button for about 3s, then you can find "BT5.0MOUSE1 " or "BT5.0MOUSE2" to connect. The indicator light will go off when you connect successfully.

Light mode switching

5 types of light can be switched when you press right button and backward button at the same time. (the driver can adjust the backlight too)

2.

Automatic sensing Light

The default is to turn on the light sensation. The backlight goes off when your palm is close to the mouse. Press the right and left button at the same time for about 3s, the light sensation turns off when flashed 2 times white light. Long press the right and left button to reopen the light sensation.

Hot key to close the side button's function

Press forward button + backward button for 3s can close these two buttonsfunction. Long press these two button can reopen the function.

DPI switching

Tap DPI button to switch the DPI. 800 (red light) - 1200 (green light) - 1600 (blue light) - 2400 (purple light) - 4000 (yellow light), Switching DPI successfully when the corresponding light flashed twice. Default DPI : 1200 (600-4000).

Report rate

Wired/2.4G mode : 125Hz-250Hz-500Hz-1000Hz, BT mode : 125Hz Default 500Hz, can be changed by the driver.

Thumb scroll wheel

Rolling up → Moving to the left
Rolling down → Moving to the right
(can be used in office software, browser, etc)

3.

Driver installation

- **Installation**
Download from DELUX website : www.deluxworld.com.
- **Setting**
Opening the driver (when using the mouse) to set the functions.

- **Multi-group file configuration**
Click "+" on the top-left of the interface to create a new configuration file.
Click The current configuration file can be deleted.
Click The current configuration file can be copied.
Click The current configuration file can be renamed.



4.

- **Light setting**
Click "Light setting" to set the light.



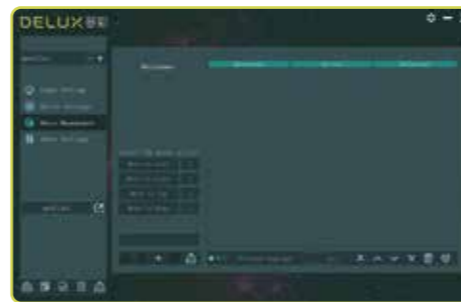
5.

- **Button setting**
Click "Button settings" to set the buttons.
Click after all settings done.



6.

- **Macro management**
Click "Macro management" to set the Macro.
Click "+" to create a new Macro, then click "REC" to record. Entering the key that you need on the keyboard when recording. Click "STOP" to stop the Macro recording.
Import Macro instruction:select the button you need to set, then click "Macro function" to choose Macro name, then click "save" to complete the setting.



7.



8.

- **DPI setting**
Click "Other settings" to set the DPI.



- **Default Settings**
Click to reset, then click "OK" to complete the setting.



9.



Вертикална мишка

M618XSD



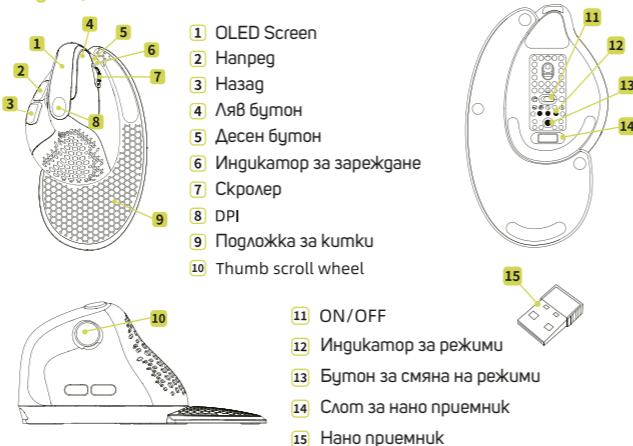
Ръководство на потребителя



Благодарим Ви, че избрахте Delux M618XSD - вертикална мишка. Моля, прочетете внимателно това ръководство преди да я използвате.

ОС съвместимост
MacOS/Win 7/8/10

Функции



Зареждане

Свържете мишката чрез USB Type-C кабела. Червена светлина ще индикира зареждането. При напълно заредена батерия индикацията ще изгасне.

Кабелен/2.4G/Bluetooth режим

Докоснете бутон за превключване на режима, можете да превключите свързания режим; съответният индикатор за режим мига, когато сте в едно състояние, а OLED екранът ще покаже свързания режим.

1.

Режими на свързване

Кабелен режим - свържете мишката чрез USB Type-c кабела и докоснете бутон за превключване на режимите, докато подсветката се изключи.
Забележка: Кабелният режим е наличен, когато включите/изключите мишката.

2.4G безжичен режим - Включете мишката, след като сте сложили нано приемника към устройството. След което докоснете бутонът за превключване на режимите и изберете 2.4G режим. Мишката може да се използва след като съответната индикация се изключи. (Ако желаете да ресетнете режимът натиснете бутонът за смяна на режимите за ~3 сек., докато отново сте в 2.4G режим. Индикаторът ще премигва бързо, след което ще се изключи - това означава, че мишката вече е ресетната.)

Bluetooth режим - Включете мишката и докоснете бутонът за смяна на режимите и изберете измежду BT1/BT2 режими. Съответната индикация ще мига, което означава, че мишката е готова за свързване. Индикаторна светлина ще премигва бързо, когато натиснете бутон за ~3 сек. Ще се появи BT устройство с име „BT5.MOUSE1“ или BT5.MOUSE2 за свързване. Индикаторната светлина ще се изключи при успешно свързване.

Автоматичен сензор за светлина

Подсветката изгасва, когато дланта ви е близо до мишката. Натиснете едновременно десния и левия бутони за около 3 сек. Сензорът за светлина се изключва, когато светне 2 пъти бяла светлина. Натиснете продължително десния и левия бутони, за да преминете отново към сензорът за светлина.

Бърз бутон за отваряне на функция страничен бутон

Натиснете бутон напред + бутон назад за 3 сек., за да деактивирате функцията „страничен бутон“. Продължителното натискане на тези два бутона може да активира повторно тази функция.

Промяна на чувствителността, DPI

Докоснете DPI бутон, за да промените чувствителността на мишката. 800 DPI (червен) - 1200 DPI (зелен) - 1600 DPI (син) - 2400 DPI (лилав) - 4000 DPI (жълт). Настройките са запазват, след като съответната светлина мигне 2 пъти. Стойности по подразбиране: 1200 (600-4000).

2.

Report rate

Кабелен/2.4G режим: 125/250/500/1000 MHz
BT режим: 125 Hz
По подразбиране: 500 Hz, с възможност за промяна чрез софтуера.

Инсталиране на драйвъра

-> Инсталиране
Изтеглете от сайта www.deluxworld.com/en

-> Настройка
Отворете драйвъра, като използвате мишката и настройте функциите.

-> Конфигуриране на файл с няколко групи
Натиснете върху „+“ в горната лява част на потребителския интерфейс, за да създадете нов файл.
Натиснете текущия файл може да бъде изтрит.
Натиснете за копиране на настройките.
Натиснете за преименуване на файла.



3.

Настройка на подсветката

Натиснете върху "Light settings", за да настройте подсветката.



4.

Настройка на бутоните

Натиснете върху "Button settings", за да настройте бутоните. Натиснете , след като всички настройки са завършени.



5.

Настройка на макроси

Натиснете върху "Macro management", за да настройте макрос. Натиснете „+“, за да създадете ново макро, след което „REC“, за да го запишете. Въведете желаните клавиши от клавиатурата по време на процеса. След като завършите натиснете „STOP“. Вмъкване на макро настройки: изберете бутон, който желаете да настройте и натиснете "macro functions", изберете макро име и запазете промените с бутон „save“.



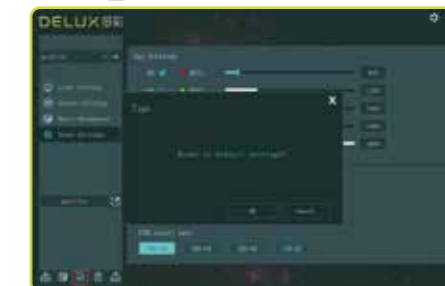
6.



DPI настройки
Натиснете върху „other settings“, за да настройте DPI.



Заводски настройки
Натиснете върху , за да върнете първоначални настройки.



7.