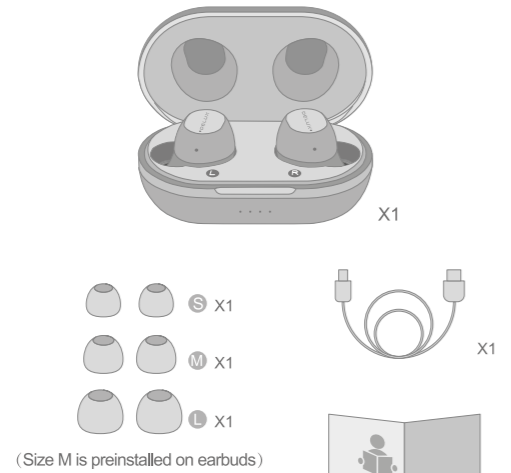
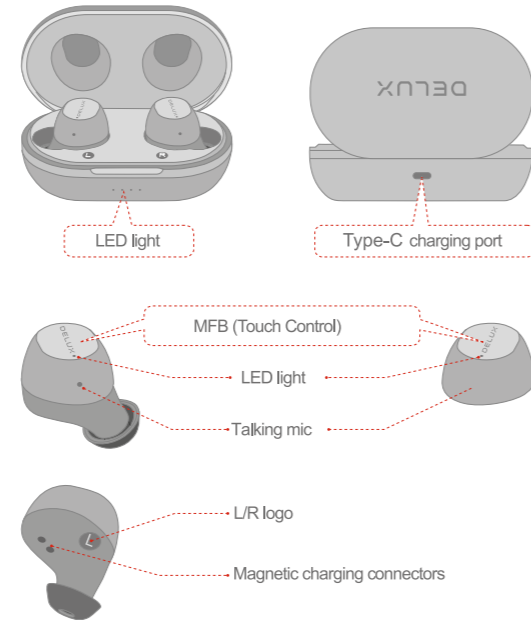


**DELUX**  
TRUE WIRELESS EARBUDS  
**User Manual**  
**DT3**

**PACKING LIST**

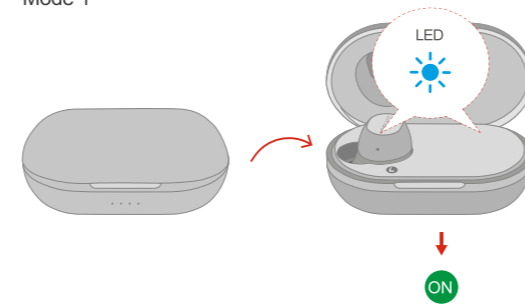


**DIAGRAM**

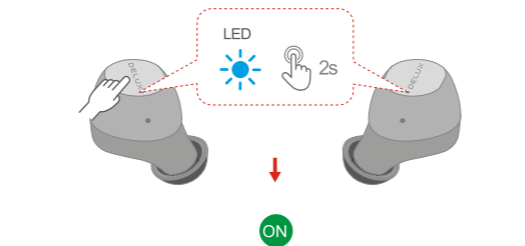


**POWER ON**

**Mode 1**



**Mode 2**

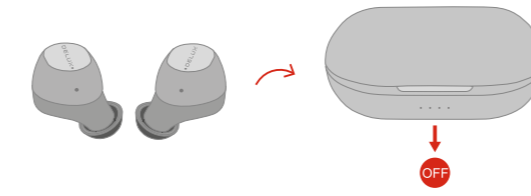


EN:

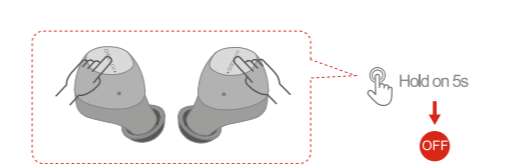
- The earphones automatically turn on (with blue LED light flashing) and start pairing when you open the charging case.
- In the shutdown status and when the earphones are not in the charging case, simultaneously press and hold the MFB of both earbuds for 2 seconds to power on (with the blue LED light flashing).

**POWER OFF**

**Mode 1**



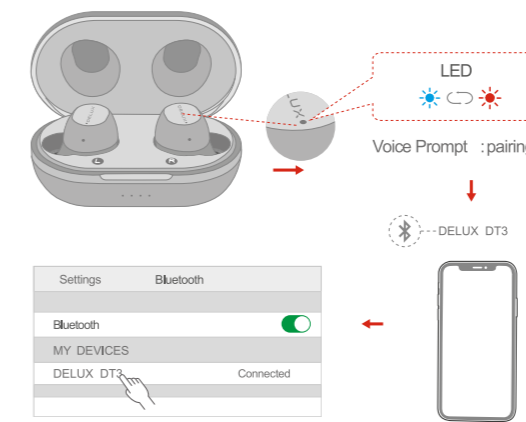
**Mode 2**



EN:

- Put the earphones back in the charging case and close the case to turn them off.
- If the earphones are not in the charging case, just press and hold the MFB of both earbuds for 5 seconds to power them off. (Mode 2 cannot be conducted during music playing or calling.)

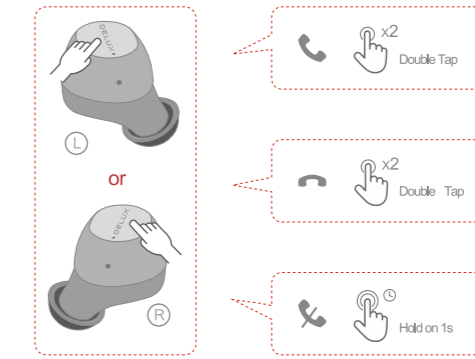
**PAIRING**



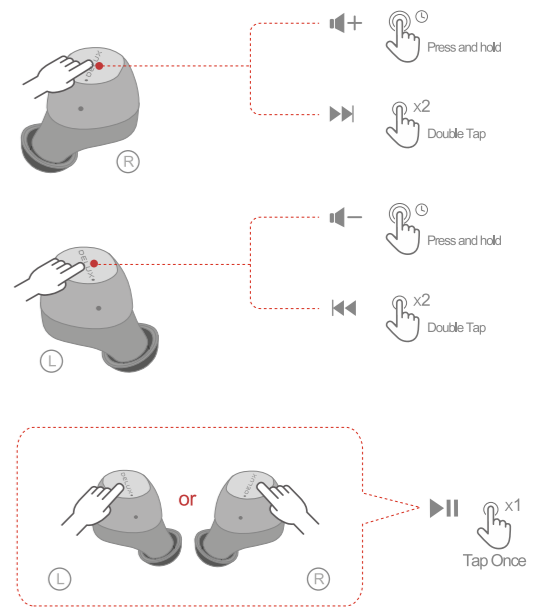
EN:

- Open the charging case, they will automatically enter the pairing mode in which the LED light flashes blue and red alternately, and then select "DELUX DT3".
- Note: The earbud will reconnect to the paired device by priority. If you want to pair to the second smartphone, please disconnect Bluetooth on the paired smartphone.

**INCOMING CALL**



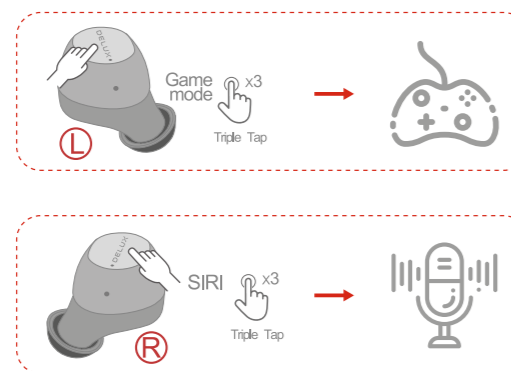
**MUSIC**



EN: MUSIC & INCOMING CALL

- Volume Up / Down**  
Volume + : press and hold the MFB button of Right earbud to turn up the volume increasingly.  
Volume -: press and hold the MFB button of Left earbud to turn down the volume decreasingly.
- Next / Previous Track**  
Next Track: double tap the MFB of Right earbud.  
Previous Track: double tap the MFB of Left earbud.
- Play / Pause**  
Tap the MFB of either earbud once.
- Answer / Hang Up**  
Double tap the MFB of either earbud.
- Reject**  
Press and hold the MFB of either earbud for 1 second.

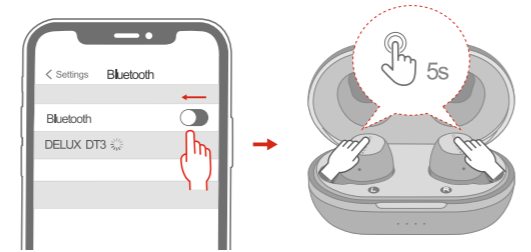
**GAMING MODE**



EN:

- Activate Siri**  
Triple-tap the MFB of right earbud.
- Game mode**  
Triple-tap the MFB of left earbud.

**RESET**

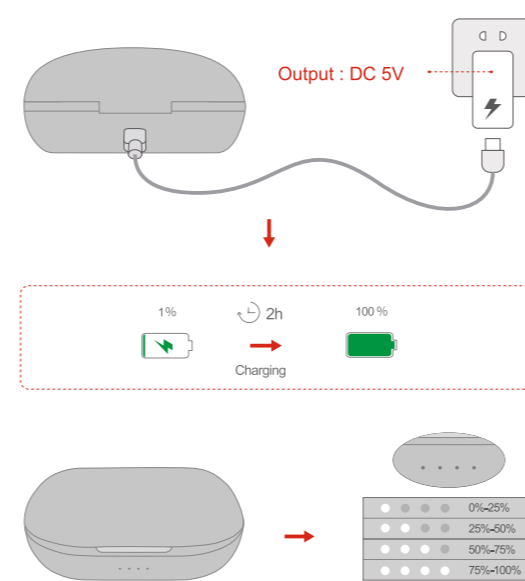


EN:

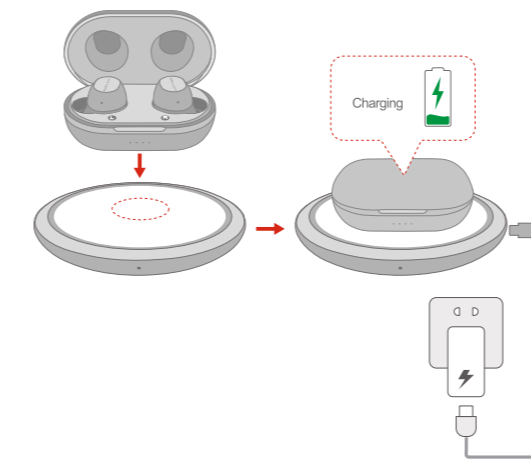
- Make sure Bluetooth is turned off in your device.
- When both earbuds are in the charging case, simultaneously press and hold both earbuds for 5 seconds to clear paired devices.
- The earbud's light will flash red and blue simultaneously, which means successful resetting.
- The LED will go out. 1 second later, DELUX DT3 will automatically enter back into pairing mode.

**CHARGING**

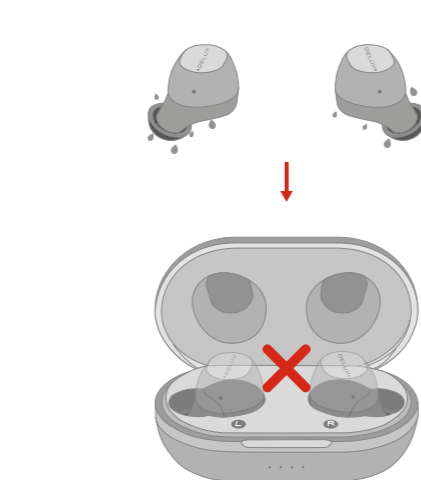
**Mode1 : Wired Charging**



**Mode2 : Wireless Charging**



EN: Note: wireless charger is sold separately.



**CORRECT DISPOSAL OF THIS PRODUCT**

( Waste Electrical & Electronic Equipment )  
This Marking shown on the product or its literature, indicate that it should not be disposed with other household wastes at the end of its working life.

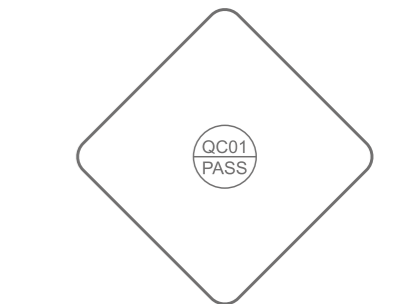
To prevent possible harm to the environment or human health from uncontrolled waste disposal, please separate this from other types of wastes and recycle it responsibly to promote the sustainable reuse of material resources. Household user should contact either the retailer where they purchased this product, or their local government office, for details of where and how they can take this item for environmentally safe recycling.

Business users should contact their supplier and check the terms and conditions of the purchase contract. This product should not be mixed with other commercial wastes for disposal.

**FCC STATEMENT**

Any Changes or modifications not expressly approved by the party responsible for compliance could void the user's authority to operate the equipment.  
This device complies with part 15 of the FCC Rules. Operation is subject to the following two conditions:  
(1) This device may not cause harmful interference, and (2) this device must accept any interference received, including interference that may cause undesired operation.

**FCC Radiation Exposure Statement:**  
This equipment complies with FCC radiation exposure limits set forth for an uncontrolled environment.





TRUE WIRELESS EARBUDS  
**DT3**

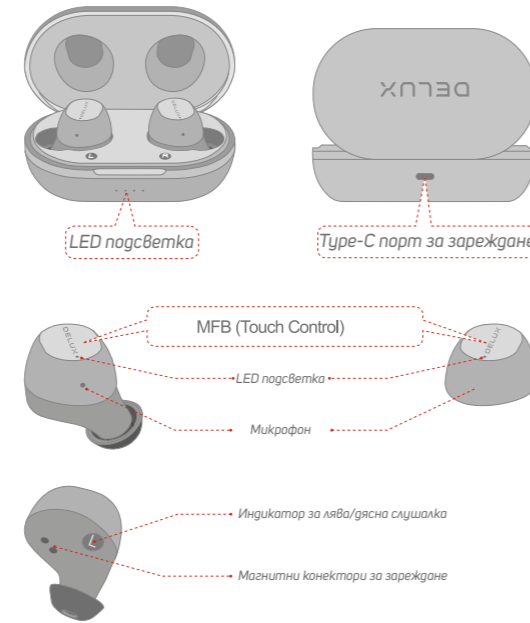


**РЪКОВОДСТВО НА ПОТРЕБИТЕЛЯ**

**Съдържание на пакета**

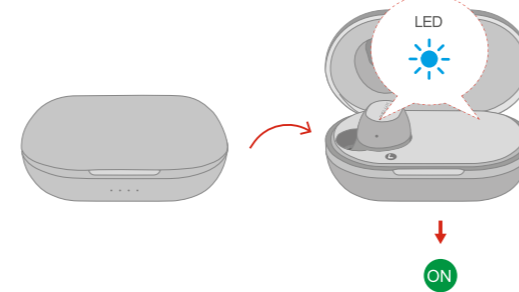


**Диаграма**

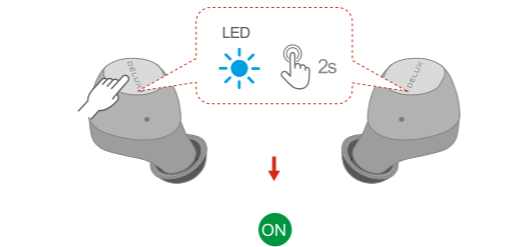


**Включване**

**Mode 1**



**Mode 2**

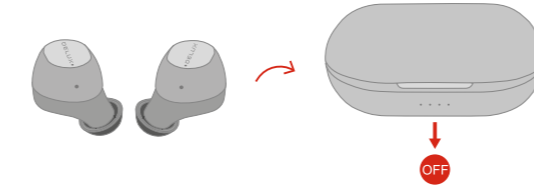


**BG**

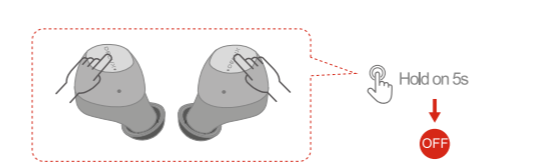
1. Слушалките се включват автоматично (синя мигаща светлина) и започват да се съдвояват, когато отворите зареждащата кутийка.
2. В режим на изключване и когато не се зареждат, натиснете едновременно и задържете за 2 сек. MFB бутон и на двете слушалки, за да ги включите (синя мигаща светлина).

**Изключване**

**Mode 1**



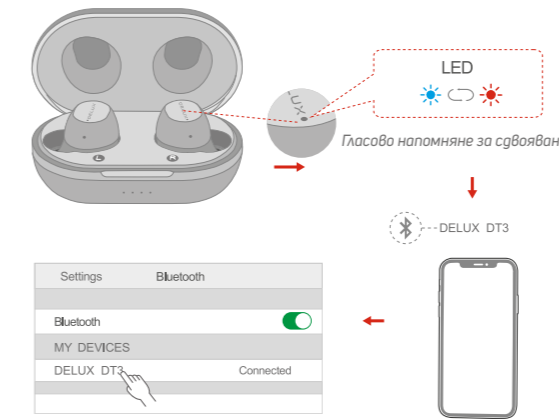
**Mode 2**



**BG**

1. Сложете слушалките обратно в зареждащата кутийка и я затворете, за да ги изключите.
2. Ако слушалките не са в зареждащата кутийка натиснете и задържете MFB бутон и на двете слушалки за 5 сек., за да ги изключите. (Режим 2 не може да се изпълни по време на музика или в разговор).

**Сдвояване**

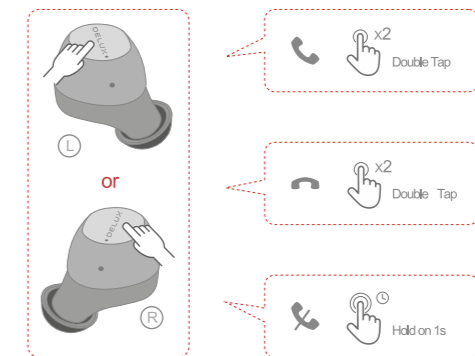


**BG**

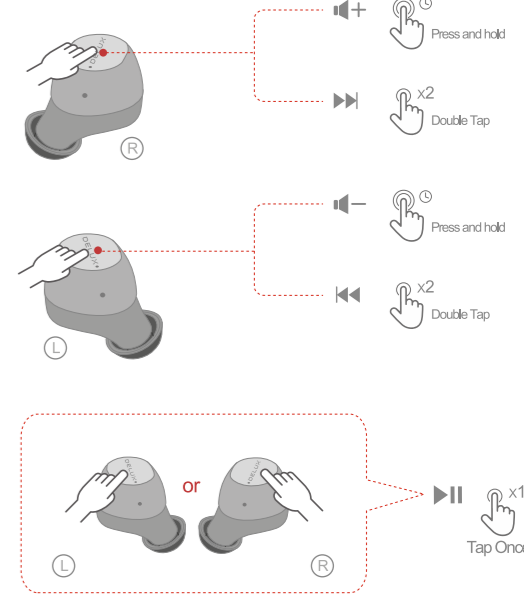
1. Отворете кутийката за зареждане и слушалките ще преминат автоматично в режим на сдвояване (синя и червена светлина ще премигва) и намерете „DELUX DT3“.

Забележка: Слушалките ще се свържат с приоритет към съвнетата устройство. Ако желаете да свържете с друго устройство, прекъснете Bluetooth връзката.

**Входящо повикване**



**Музика**



**BG: Музика и входящо повикване**

- **Volume Up / Down**  
Volume + : натиснете и задържете MFB бутон на слушалките (дясната), за да увеличите звука.  
Volume - : натиснете и задържете MFB бутон на слушалките (лявата), за да увеличите звука.

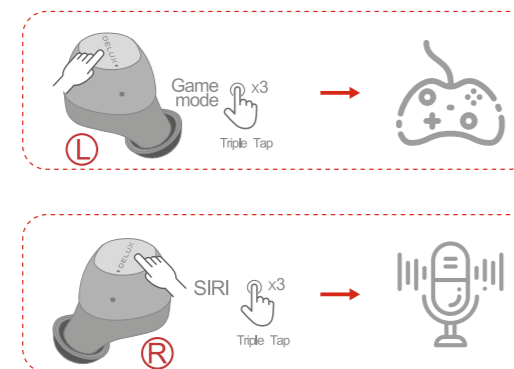
- **Следваща/предходна песен**  
Следваща песен: натиснете двукратно MFB бутон на слушалките (дясната) за следваща песен.  
Предходна песен: натиснете двукратно MFB бутон на слушалките (лявата) за предходна песен.

- **Пуск/Стоп на песен**  
Натиснете MFB бутон на слушалките еднократно.

- **Отговаряне на повикване/затваряне**  
Натиснете MFB бутон на слушалките двукратно.

- **Затваряне на повикване**  
Натиснете MFB бутон на слушалките за 1 сек.

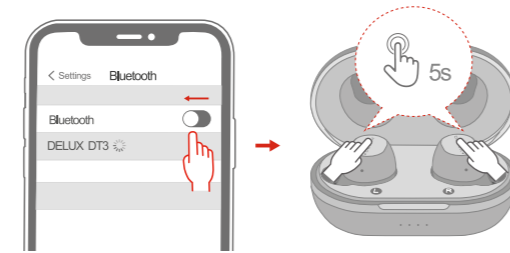
**Гейминг режим**



**BG:**

- **Активиране на Siri**  
Натиснете MFB бутон на дясната слушалка 3 пъти.
- **Гейминг режим**  
Натиснете MFB бутон на лявата слушалка 3 пъти.

**Връщане до фабрични настройки**

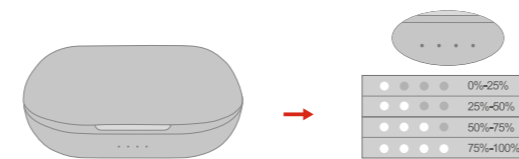
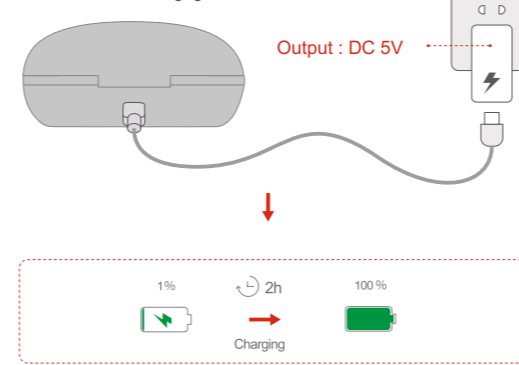


**BG:**

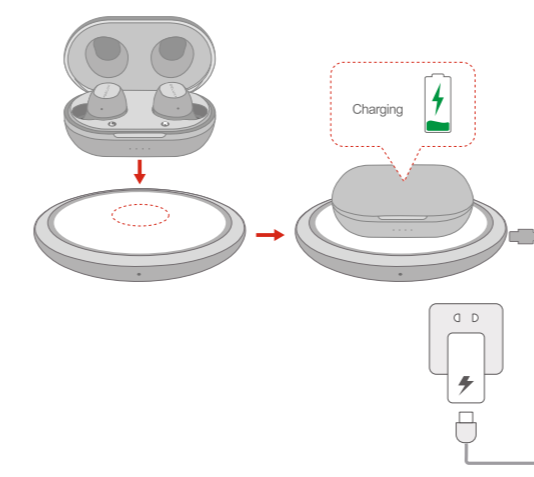
Уверете се, че Bluetooth на вашето устройство е изключен. Когато слушалките са поставени в кутийката за зареждане, натиснете едновременно и задържете двете слушалки за 5 сек., за да изчистите съвнетите устройства. Червена и синя светлина ще проблясва едновременно, знак за успешно връщане на фабрични настройки. LED индикацията ще се изключи след 1 сек. DELUX DT3 автоматично ще преминат към режим на сдвояване.

**Зареждане**

**Mode1 : Wired Charging**

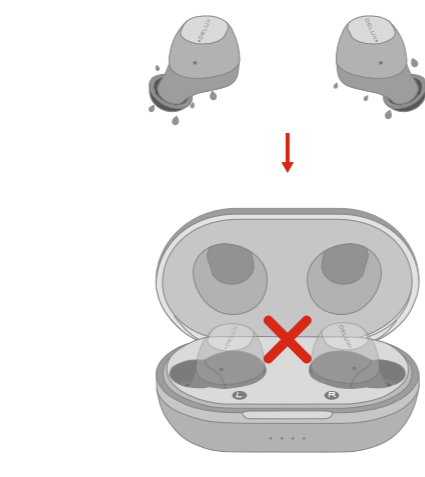


**Mode2 : Wireless Charging**



**BG:**

Забележка: Безжичното зарядно устройство се продава отделно.



**BG:**

Забележка: Не поставяйте слушалките в кутийката за зареждане, ако те са мокри.

**Правилно изхвърляне на продукта**

Тази маркировка, показана върху продукта или неговата литература, показва, че той трябва да се изхвърля с други битови отпадъци в края на експлоатационния му живот.

За предотвратяване на възможна вреда за околната среда или човешкото здраве от неконтролирани отпадъци и отговорно рециклиране, за да се насърчи устойчивото повторно използване на материалните ресурси. Потребителят от домакинството трябва да се свърже или с търговеца на дребно, откъдето е закупил този продукт, или с местната държавна служба за подробности къде и как може да вземе този артикул за безопасно за околната среда рециклиране.

Бизнес потребителите трябва да се свържат със своя доставчик и да проверят условията на контакта за покупка. Този продукт не трябва да се смесва с други търговски отпадъци за изхвърляне.

FCC извадка  
Всякакви промени или модификации, които не са изрично одобрени от отговорната страна за съответствие може да анулира правото на потребителя да работи с оборудването. Устройството отговаря на чл. 15 от FCC директива. Операцията е предмет на следните две условия:  
(1) Устройството не може да причинява вредна намеса и (2) това устройство трябва да приема всякакви получени смущения, включително смущения, които могат да причинят нежелана работа.

